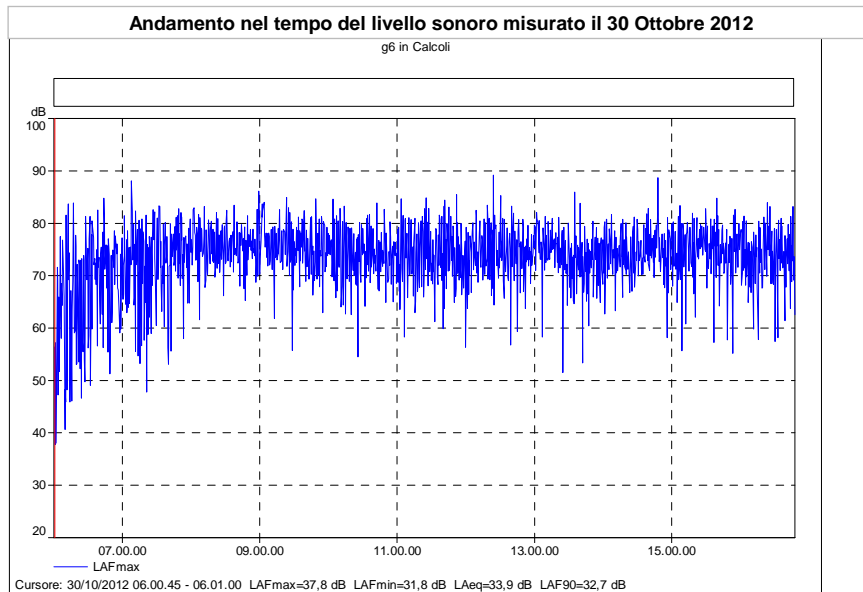
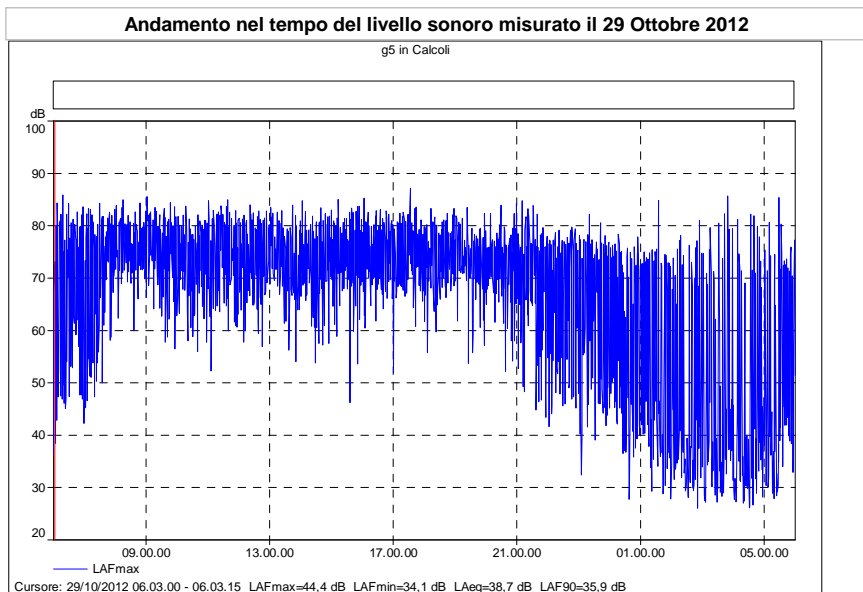
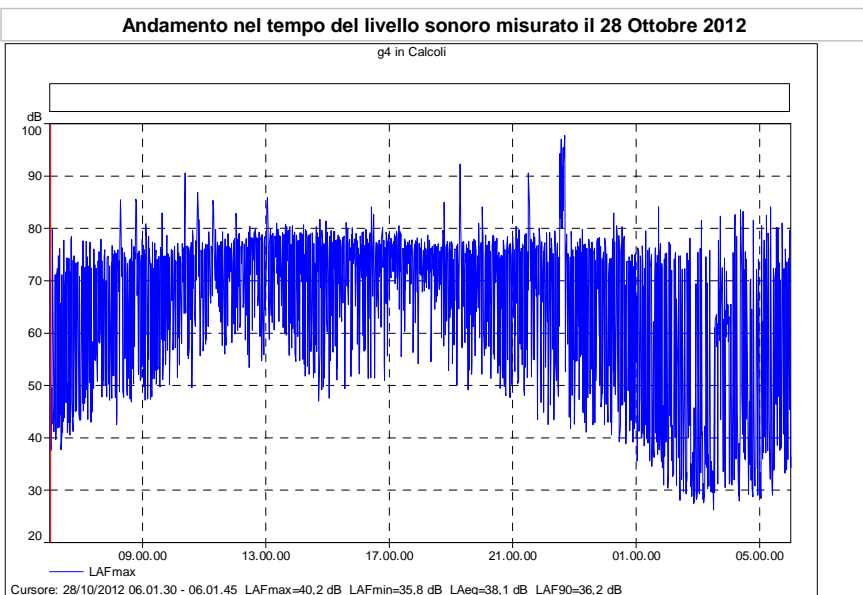
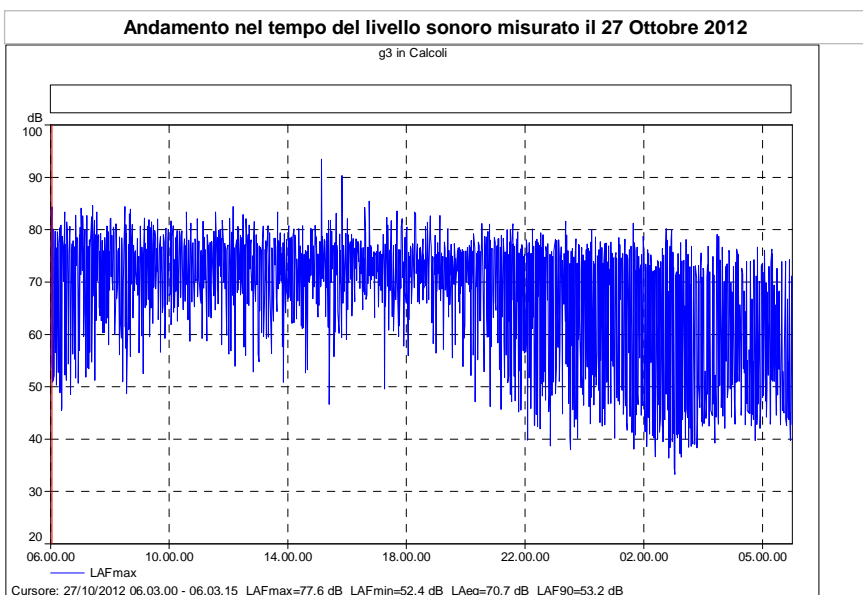
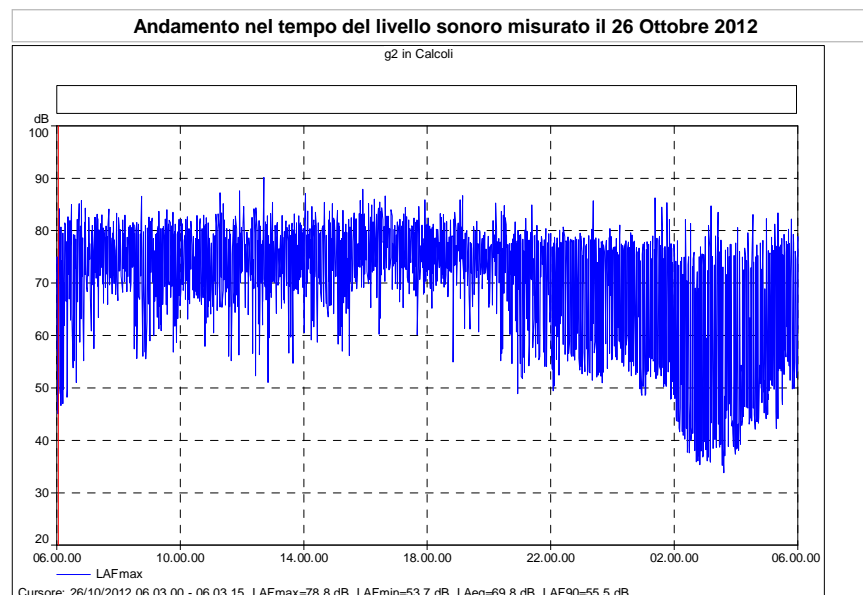
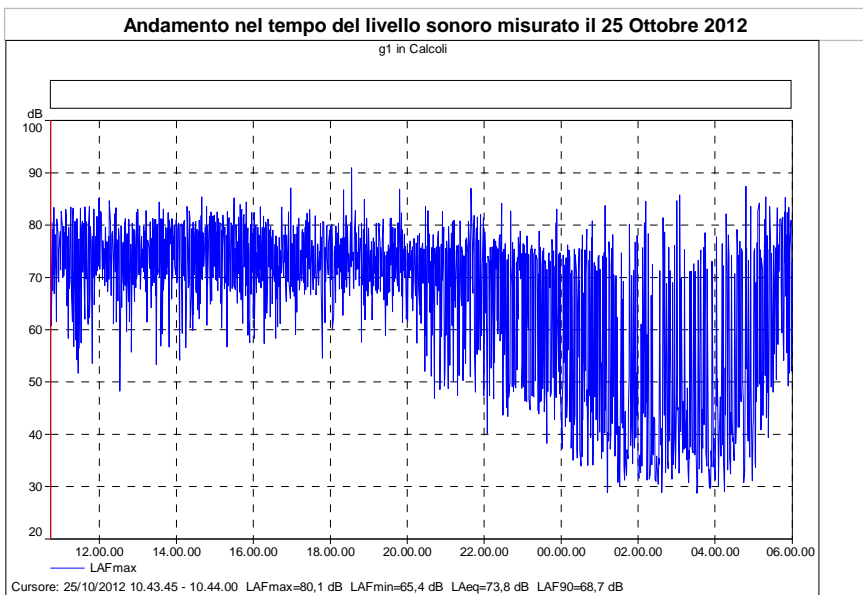


Misura continua

UBICAZIONE DEL PUNTO DI MISURA	FOTO DEL PUNTO DI MISURA	DESCRIZIONE DEL PUNTO DI MISURA
		<p>Data della misura: dal 25-10-2012 al 30-10-2012</p> <p>Ubicazione del punto: lungo S.P. Opiregino</p> <p>Tempo di misura: 13 giorni</p> <p>Osservazioni circa il rumore ambientale: Traffico stradale lungo la strada provinciale SP Opiregino</p> <p>Condizioni meteo: Temperatura: 15°- 20°C Vento: ≤ 1 m/s</p>

CONFRONTO DEI VALORI MISURATI CON I LIMITI DELLA ZONIZZAZIONE ACUSTICA							
PERIODO DI RIFERIMENTO DIURNO							
Data	Tempo di misura	Leq* [dB(A)]	L90 [dB(A)]	Classe acustica	Limite di immissione diurno [dB(A)]	Limite della fascia di pertinenza acustica stradale [dB(A)]	Limite della fascia di pertinenza acustica ferroviaria [dB(A)]
						Strada di tipo Db	
25/10/2012	10.43÷22.00	69,2	54,3	IV	65	65	-
26/10/2012	06.00÷22.00	70,8	56,2	IV	65	65	-
27/10/2012	06.00÷22.00	69,1	53,3	IV	65	65	-
28/10/2012	06.00÷22.00	68,2	47,5	IV	65	65	-
29/10/2012	06.00÷22.00	69,8	54,2	IV	65	65	-
30/10/2012	06.00÷16.47	70,1	55,5	IV	65	65	-
30/10/2012	16.47÷22.00	68,4	51,8	IV	65	65	-
31/10/2012	06.00÷22.00	70,1	56,7	IV	65	65	-
01/11/2012	06.00÷22.00	67,5	61,4	IV	65	65	-
02/11/2012	06.00÷22.00	68,3	64,6	IV	65	65	-
03/11/2012	06.00÷22.00	68,0	51,8	IV	65	65	-
04/11/2012	06.00÷22.00	68,6	47,2	IV	65	65	-
05/11/2012	06.00÷16.47	70,8	54,1	IV	65	65	-

CONFRONTO DEI VALORI MISURATI CON I LIMITI DELLA ZONIZZAZIONE ACUSTICA							
PERIODO DI RIFERIMENTO NOTTURNO							
Data	Tempo di misura	Leq* [dB(A)]	L90 [dB(A)]	Classe acustica	Limite di immissione notturno [dB(A)]	Limite della fascia di pertinenza acustica stradale [dB(A)]	Limite della fascia di pertinenza acustica ferroviaria [dB(A)]
						Strada di tipo Db	
25/10/2012	22.00÷06.00	62,3	30,6	IV	55	55	-
26/10/2012	22.00÷06.00	64,9	38,3	IV	55	55	-
27/10/2012	22.00÷06.00	63,0	40,2	IV	55	55	-
28/10/2012	22.00÷06.00	63,3	28,4	IV	55	55	-
29/10/2012	22.00÷06.00	61,2	28,2	IV	55	55	-
30/10/2012	22.00÷06.00	61,0	28,5	IV	55	55	-
31/10/2012	22.00÷06.00	65,9	42,1	IV	55	55	-
01/11/2012	22.00÷06.00	61,4	32,5	IV	55	55	-
02/11/2012	22.00÷06.00	61,2	34,7	IV	55	55	-
03/11/2012	22.00÷06.00	63,3	37,3	IV	55	55	-
04/11/2012	22.00÷06.00	63,0	38,7	IV	55	55	-

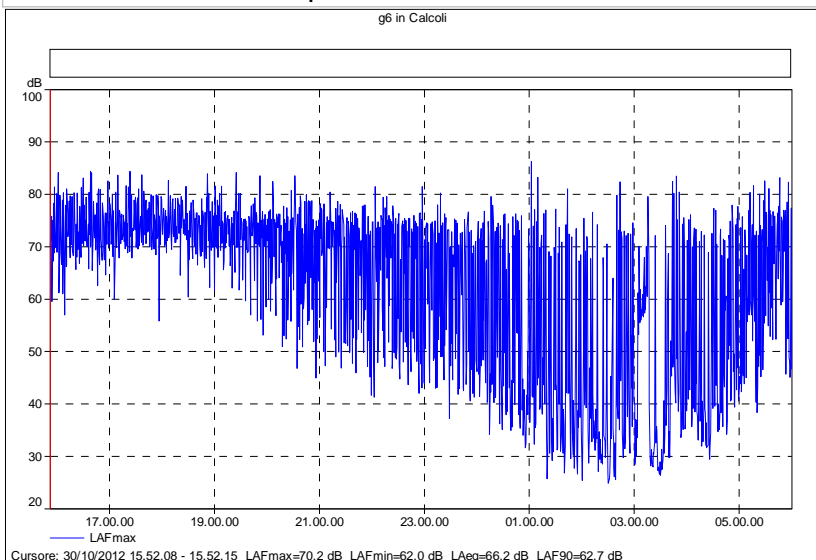


CONFORMITA' CON I LIMITI DEL PIANO DI ZONIZZAZIONE ACUSTICA

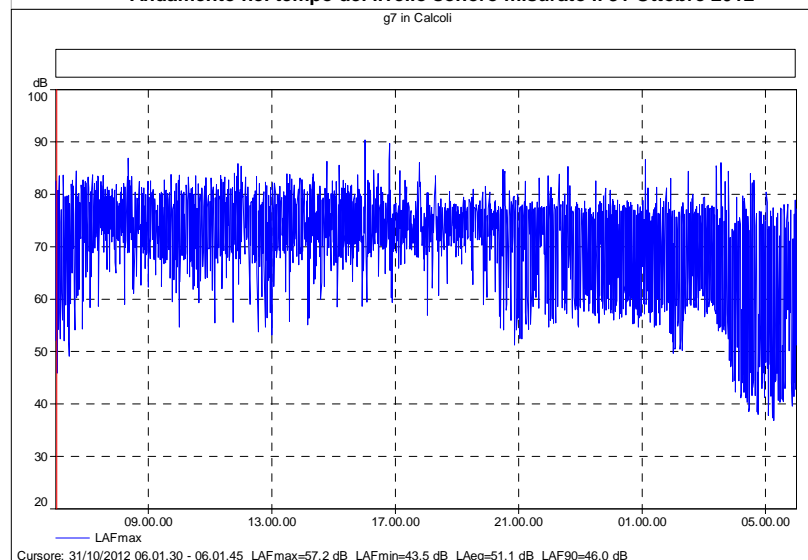
Pur considerando il Leq^* come il parametro che caratterizza il rumore ambientale presente sul territorio, si osserva che il punto di misura, essendo ubicato nelle vicinanze di una strada di notevole importanza (lungo la SP Opitergina), risulta molto influenzato dai contributi sonori associati al transito degli autoveicoli (autovetture, motoveicoli, mezzi pesanti) che vanno a sovrapporsi al rumore esistente nell'area. Per tale motivo i valori rilevati di Leq^* sono confrontati con i limiti associati alle infrastrutture (limiti della fascia di pertinenza per una strada di tipo Db), mentre i valori misurati di L90 sono comparati con i limiti assoluti di immissione di zonizzazione.

I valori di Leq^* misurati in diurno e notturno non sono conformi ai limiti dettati dalle fasce di pertinenza stradale.
Per un approfondimento della situazione si rimanda al Capitolo 12 della relazione.
Il livello di fondo L90 diurno e notturno è, invece, conforme con i limiti di zonizzazione (Classe IV).

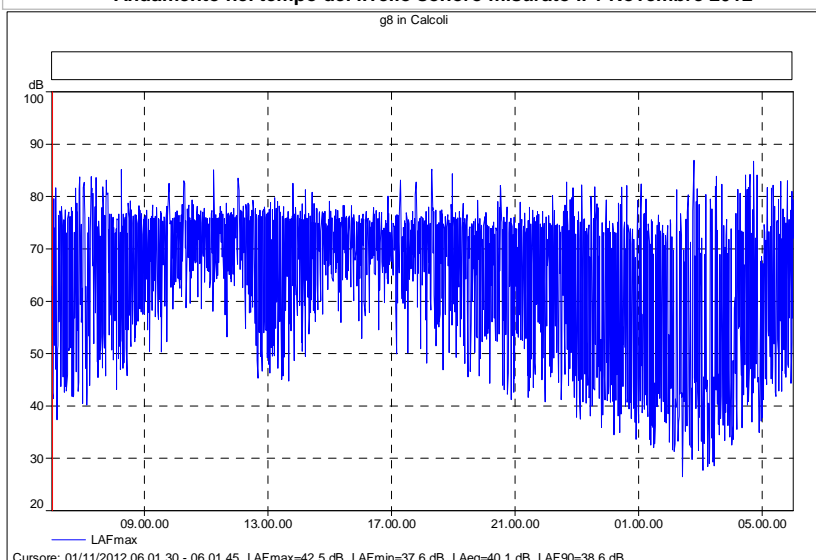
Andamento nel tempo del livello sonoro misurato il 30 ottobre 2012



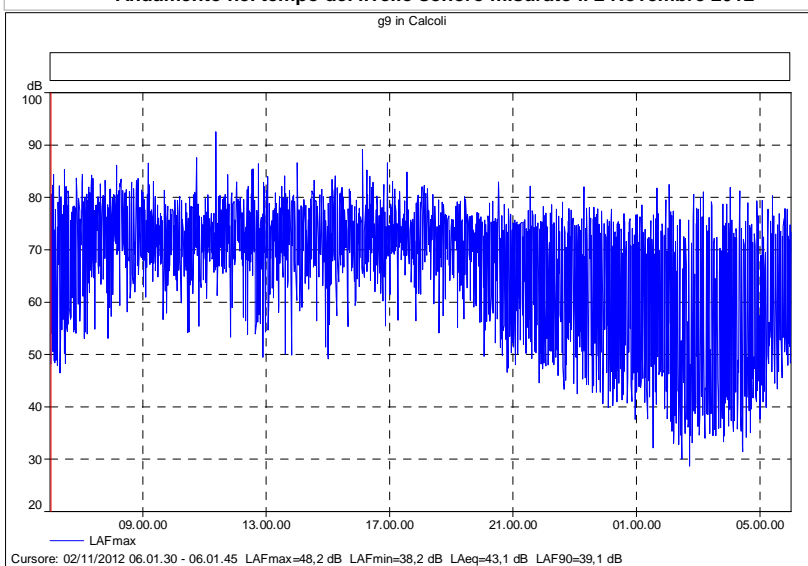
Andamento nel tempo del livello sonoro misurato il 31 Ottobre 2012



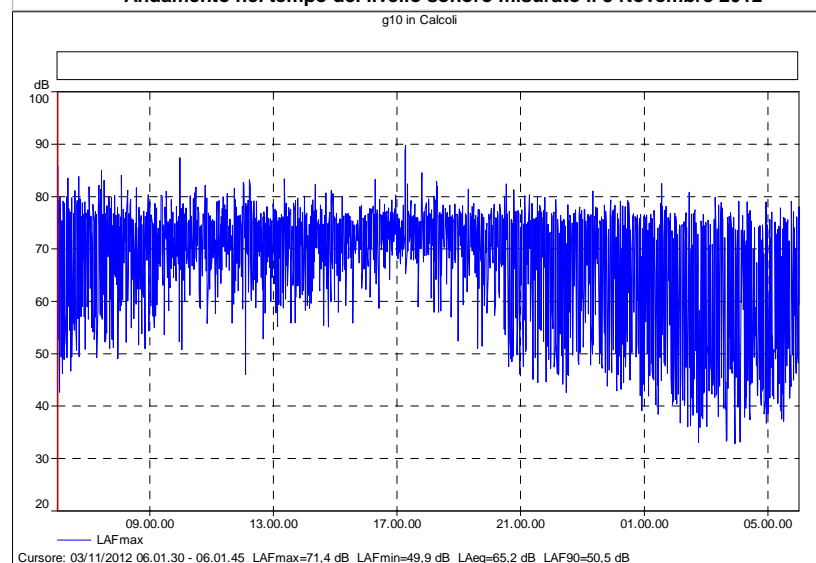
Andamento nel tempo del livello sonoro misurato il 1 Novembre 2012



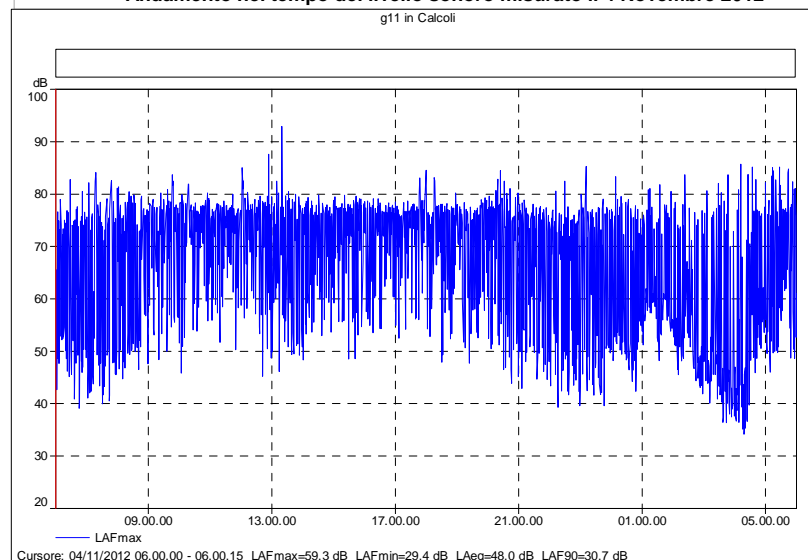
Andamento nel tempo del livello sonoro misurato il 2 Novembre 2012



Andamento nel tempo del livello sonoro misurato il 3 Novembre 2012



Andamento nel tempo del livello sonoro misurato il 4 Novembre 2012



Andamento nel tempo del livello sonoro misurato il 5 Novembre 2012

